



vom 04. November 2024 bis 08. November 2024

Menü 1

Menü 2 = vegetarisch

Menü 3

|           |  |   |  |
|-----------|--|---|--|
| <b>Mo</b> | <p>Flädlesuppe (G,G1,Ei,M,Me,La,S,Sb,Sn,Ri)<br/> Hähnchenrahmgulasch (M,Me,La,S,Sn)<br/> mit Semmelknödel (G,G1,Ei,M,Me,La,S)<br/> oder Reis</p> <p>Salat (Sb,Sn,S,M,Me,La,G,G1,Ei)<br/> Dessert (G,G1,M,Me,La,Ei,Sf,Sb,2)</p>   | <p>Flädlesuppe (G,G1,Ei,M,Me,La,S,Sb,Sn,Ri)<br/> Grünkernburger (G,G1,Ei,M,Me,La,S,Se)<br/> mit Wellenschnittpommes<br/> (G,G1,M,Me,La,Ei,S,Sn,Sb,Se)</p> <p>Salat (Sb,Sn,S,M,Me,La,G,G1,Ei)<br/> Dessert (G,G1,M,Me,La,Ei,Sf,Sb,2)</p> |  |
| <b>Di</b> | <p>Brokkolicremesuppe (G,G1,Ei,M,Me,La,S)<br/> Spaghetti (G,G1,Ei)<br/> Bolognese vom Rind und Schwein<br/> (G,G1,S,Ri,Schw) mit Reibekäse (M,Me,La)</p> <p>Salat (Sb,Sn,S,M,Me,La,G,G1,Ei)<br/> Dessert (G,G1,M,Me,La,Ei,Sf,Sb,2)</p>   | <p>Brokkolicremesuppe (G,G1,Ei,M,Me,La,S)<br/> Apfelküchlen mit (G,G1,M,Me,La)<br/> Vanillesoße (G,M,Me,La,Ei,Sb,Sf)</p> <p>Salat (Sb,Sn,S,M,Me,La,G,G1,Ei)<br/> Dessert (G,G1,M,Me,La,Ei,Sf,Sb,2)</p>                                  | <p>Brokkolicremesuppe (G,G1,Ei,M,Me,La,S)<br/> Spaghetti (G,G1,Ei)<br/> mit Tomatensoße (G,M,Me,La,Ei,S)</p> <p>Salat (Sb,Sn,S,M,Me,La,G,G1,Ei)<br/> Dessert (G,G1,M,Me,La,Ei,Sf,Sb,2)</p> |
| <b>Do</b> | <p>Grießklößchensuppe (G,G1,Ei,M,Me,La,S,Sb,Sn,Ri)<br/> Hähnchen-Knusper-Schnitzel<br/> (G,G1,G3,M,Me,La,Sf,S,Sn,Ge) mit<br/> Kartoffelpüree (G,M,Me,La,S,Ei) und<br/> buntem Gemüse (G,M,Me,La,Ei,S,Sn) ,<br/> Geflügelbratensoße (G,M,Me,La,Ei,S,Sn)<br/> Salat/Dessert (G,G1,M,Me,La,Ei,Sf,Sb,Sn,S,2)</p> | <p>Grießklößchensuppe (G,G1,Ei,M,Me,La,S,Sb,Sn,Ri)<br/> Tortelloni Primavera<br/> in Mascarpone-Bärlauchsoße<br/> (G,G1,Ei,M,Me,La,S)</p> <p>Salat/Dessert (G,G1,M,Me,La,Ei,Sf,Sb,Sn,S,2)</p>   |  |
| <b>Fr</b> | <p>Tagessuppe (G,G1,Ei,M,Me,La,S,Sb,Sn,Ri)<br/> Hamburger mit Rinderhacksteak<br/> (Ri,Sn,G,G1,M,Me,La,Sb,Se)<br/> dazu Wellenschnittpommes<br/> (G,G1,M,Me,La,Ei,S,Sn,Sb,Se)<br/> Salat (Sb,Sn,S,M,Me,La,G,G1,Ei)<br/> Dessert (G,G1,M,Me,La,Ei,Sf,Sb,2)</p>  | <p>Tagessuppe (G,G1,Ei,M,Me,La,S,Sb,Sn,Ri)<br/> Ratatouille - Cannelloni<br/> in gelber Paprikasoße (G,G1,M,Me,La)</p> <p>Salat (Sb,Sn,S,M,Me,La,G,G1,Ei)<br/> Dessert (G,G1,M,Me,La,Ei,Sf,Sb,2)</p>                                    |  |

Änderungen vorbehalten!



Allergeninformationen liegen zur Einsicht in der Küche vor



vom 11. November 2024 bis 15. November 2024

Menü 1

Menü 2 = vegetarisch

Menü 3

|           |  |   |  |
|-----------|--|---|--|
| <b>Mo</b> | Backerbsensuppe (G,G1,Ei,M,Me,La,S,Sb,Sn,Ri)<br>Paniertes Gemüseschnitzel (G,G1,G4,M,Me,La)<br>mit Kräuterkartoffel (G,G1,Ei,M,Me,La,S,Sn,Sb,Se) dazu<br>vegetarische braune Soße (G,Ei,S)<br>Salat/Dessert (G,G1,M,Me,La,Ei,Sf,Sb,Sn,S,2)                     | Backerbsensuppe (G,G1,Ei,M,Me,La,S,Sb,Sn,Ri)<br>Rigatoni "Salvia" (G,G1,Ei)<br>in einer fruchtigen Tomatensoße (S)<br>Salat/Dessert (G,G1,M,Me,La,Ei,Sf,Sb,Sn,S,2)  |  |
| <b>Di</b> | Grünkernsuppe (G,G1,Ei,M,Me,La,S,Sb,Sn,Ri)<br>Rindergulasch (G,G1,M,Me,La,S)<br>mit Spätzle (G,G1,Ei)<br>Salat (Sb,Sn,S,M,Me,La,G,G1,Ei)<br>Dessert (G,G1,M,Me,La,Ei,Sf,Sb,2)  | Grünkernsuppe (G,G1,Ei,M,Me,La,S,Sb,Sn,Ri)<br>Kartoffel-Frischkäsetasche (M,Me,La)<br>mit Gemüse (G,M,Me,La,Ei,S,Sn) und<br>Kräuterdip (G,M,Me,La,Ei,S)<br>Salat (Sb,Sn,S,M,Me,La,G,G1,Ei)<br>Dessert (G,G1,M,Me,La,Ei,Sf,Sb,2) |  |
| <b>Do</b> | Flädlesuppe (G,G1,Ei,M,Me,La,S,Sb,Sn,Ri)<br>Fish (Fi,G,G1) and Chips (G,G1,M,Me,La,Ei,S,Sn,Sb,Se)<br>(Fischnuggets mit Wellenschnittpommes) und Kräuterdip (G,M,Me,La,Ei,S)<br>Salat/Dessert (G,G1,M,Me,La,Ei,Sf,Sb,Sn,S,2)                                    | Flädlesuppe (G,G1,Ei,M,Me,La,S,Sb,Sn,Ri)<br>Spirelli-Nudeln (G,G1)<br>mit vegetarischer Bolognese (G,G1,G3,S)<br>Salat/Dessert (G,G1,M,Me,La,Ei,Sf,Sb,Sn,S,2)   |  |
| <b>Fr</b> | Tagessuppe (G,G1,Ei,M,Me,La,S,Sb,Sn,Ri)<br>Schweine Cordon bleu (Schw,G,G1,M,Me,La,S,Sn) mit<br>Pommes Dauphine (Ei,M,Me,La) und<br>Gemüse (G,M,Me,La,Ei,S,Sn) dazu<br>Bratensoße (G1,G3,G,M,Me,La,Ei,S,Sb,Sn)<br>Salat/Dessert (G,G1,M,Me,La,Ei,Sf,Sb,Sn,S,2) | Tagessuppe (G,G1,Ei,M,Me,La,S,Sb,Sn,Ri)<br>Steinofnpizza "Tomate-Mozzarella" (G,G1,M,Me,La,S,Sn)<br>Salat/Dessert (G,G1,M,Me,La,Ei,Sf,Sb,Sn,S,2)  |  |

Änderungen vorbehalten!



Junge Küche von **apetito**

Allergeninformationen liegen zur Einsicht in der Küche vor



vom 18. November 2024 bis 22. November 2024

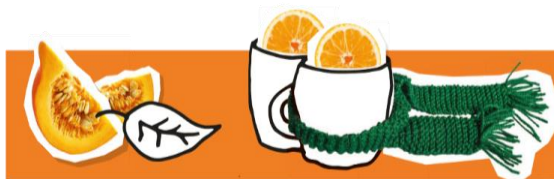
Menü 1

Menü 2 = vegetarisch

Menü 3

|           |   |   |   |
|-----------|---|---|---|
| <b>Mo</b> | <p>Sternchensuppe (G,G1,Ei,M,Me,La,S,Sb,Sn,Ri)<br/>           Chicken Nuggets (G,G1)<br/>           mit Wedges (G,G1) und<br/>           Gemüse (G,M,Me,La,Ei,S,Sn) dazu<br/>           vegetarische braune Soße (G,Ei,S)<br/>           oder Ketchup<br/>           Salat/Dessert (G,G1,M,Me,La,Ei,Sf,Sb,Sn,S,2)</p> | <p>Sternchensuppe (G,G1,Ei,M,Me,La,S,Sb,Sn,Ri)<br/>           Vegetarische Lasagne<br/>           mit roten Linsen (G,G1,Ei,M,Me,La,S)<br/>           und Tomatensoße (G,M,Me,La,Ei,S)<br/>           Salat/Dessert (G,G1,M,Me,La,Ei,Sf,Sb,Sn,S,2)</p>  |   |
| <b>Di</b> | <p>Maultäschlesuppe (G,G1,Ei,M,Me,La,S,Sb,Sn,Ri)<br/>           Lasagne Bolognese vom Rind<br/>           (Ri,G,G1,Ei,M,Me,La,S)<br/>           Salat (Sb,Sn,S,M,Me,La,G,G1,Ei)<br/>           Dessert (G,G1,M,Me,La,Ei,Sf,Sb,2)</p>  | <p>Maultäschlesuppe (G,G1,Ei,M,Me,La,S,Sb,Sn,Ri)<br/>           Kaiserschmarrn (G,G1,Ei,M,Me,La,Sb,Sf)<br/>           mit Vanillesoße (G,M,Me,La,Ei,Sb,Sf)<br/>           Apfelmus (3) oder Zimt/Zucker<br/>           Salat (Sb,Sn,S,M,Me,La,G,G1,Ei)<br/>           Dessert (G,G1,M,Me,La,Ei,Sf,Sb,2)</p>       | <p>Maultäschlesuppe (G,G1,Ei,M,Me,La,S,Sb,Sn,Ri)<br/>           Rigatoni (G,G1,Ei) mit<br/>           Käsesoße (G,G1,Ei,Sn,S,M,Me,La)<br/>           Salat (Sb,Sn,S,M,Me,La,G,G1,Ei)<br/>           Dessert (G,G1,M,Me,La,Ei,Sf,Sb,2)</p> |
| <b>Do</b> | <p>Kürbiscremesuppe (G,Ei,M,Me,La,S,Sf)<br/>           Putengeschnetzeltes in<br/>           Brokkoli-Rahmsoße<br/>           (Ge,G,G1,M,Me,La,S,Sn)<br/>           mit Kroketten (Ei,M,Me,La) oder Reis<br/>           Salat (Sb,Sn,S,M,Me,La,G,G1,Ei)<br/>           Dessert (G,G1,M,Me,La,Ei,Sf,Sb,2)</p>          | <p>Kürbiscremesuppe (G,Ei,M,Me,La,S,Sf)<br/>           Gnocchi (Ei,G,G1)<br/>           mit Grillgemüse<br/>           und Pesto (M,Me,La,Ei,Sf,Sd,Sf4)<br/>           Salat (Sb,Sn,S,M,Me,La,G,G1,Ei)<br/>           Dessert (G,G1,M,Me,La,Ei,Sf,Sb,2)</p>   |   |
| <b>Fr</b> | <p>Tagessuppe (G,G1,Ei,M,Me,La,S,Sb,Sn,Ri)<br/>           Rindergeschnetzeltes (Ri,Sn)<br/>           mit Spätzle (G,G1,Ei)<br/>           Salat (Sb,Sn,S,M,Me,La,G,G1,Ei)<br/>           Dessert (G,G1,M,Me,La,Ei,Sf,Sb,2)</p>   | <p>Tagessuppe (G,G1,Ei,M,Me,La,S,Sb,Sn,Ri)<br/>           Vegetarische Frühlingsrolle (groß)<br/>           (G,G1,Ei,M,Me,La,Sb,S,Sn,E)<br/>           mit Reis und<br/>           Asia-Soße "süß-Sauer" (Sb)<br/>           Salat (Sb,Sn,S,M,Me,La,G,G1,Ei)<br/>           Dessert (G,G1,M,Me,La,Ei,Sf,Sb,2)</p> |   |

Änderungen vorbehalten!



Junge Küche von **apetito**

Allergeninformationen liegen zur Einsicht in der Küche vor



vom 25. November 2024 bis 29. November 2024

Menü 1

Menü 2 = vegetarisch

Menü 3

|           |  |   |  |
|-----------|--|---|--|
| <b>Mo</b> | <p>Tomatensuppe (G,G1,Ei,M,Me,La,S,Sn,Sb)<br/>           Hähnchenbrustfilet "natur" mit Rahmsoße (G,M,Me,La,Ei,S,Sn,Sb) und Gemüse (G,M,Me,La,Ei,S,Sn) dazu Pommes Dauphine (Ei,M,Me,La)<br/>           Salat (Sb,Sn,S,M,Me,La,G,G1,Ei)<br/>           Dessert (G,G1,M,Me,La,Ei,Sf,Sb,2)</p>       | <p>Tomatensuppe (G,G1,Ei,M,Me,La,S,Sn,Sb)<br/>           Schwäbische Käsespätzle (G,G1,Ei,M,Me,La) wahlweise mit vegetarischer brauner Soße (G,Ei,S)<br/>           Salat (Sb,Sn,S,M,Me,La,G,G1,Ei)<br/>           Dessert (G,G1,M,Me,La,Ei,Sf,Sb,2)</p>          |  |
| <b>Di</b> | <p>Nudelsuppe (G,G1,Ei,M,Me,La,S,Sb,Sn,Ri)<br/>           Panierte Fischstäbchen (G,G1,Fi) mit Kartoffelpüree (G,M,Me,La,S,Ei) dazu Gemüse (G,M,Me,La,Ei,S,Sn) und Kräuterdip (G,M,Me,La,Ei,S)<br/>           Salat (Sb,Sn,S,M,Me,La,G,G1,Ei)<br/>           Dessert (G,G1,M,Me,La,Ei,Sf,Sb,2)</p> | <p>Nudelsuppe (G,G1,Ei,M,Me,La,S,Sb,Sn,Ri)<br/>           Grüne und weiße Tortelloni (G,G1,Ei,M,Me,La,S,Sb) mit Tomatensoße (G,M,Me,La,Ei,S)<br/>           Salat (Sb,Sn,S,M,Me,La,G,G1,Ei)<br/>           Dessert (G,G1,M,Me,La,Ei,Sf,Sb,2)</p>                  |  |
| <b>Do</b> | <p>Grießklößchensuppe (G,G1,Ei,M,Me,La,S,Sb,Sn,Ri)<br/>           Rahmgulasch vom Schwein (G,G1,M,Me,La,S) mit Reis oder Nudeln (G,G1,Ei)<br/>           Salat (Sb,Sn,S,M,Me,La,G,G1,Ei)<br/>           Dessert (G,G1,M,Me,La,Ei,Sf,Sb,2)</p>  | <p>Grießklößchensuppe (G,G1,Ei,M,Me,La,S,Sb,Sn,Ri)<br/>           Grillkäse "Greek Style" auf Gemüse mediterraner Art (M,Me,La) dazu Süßkartoffelwedges<br/>           Salat (Sb,Sn,S,M,Me,La,G,G1,Ei)<br/>           Dessert (G,G1,M,Me,La,Ei,Sf,Sb,2)</p>       |  |
| <b>Fr</b> | <p>Tagessuppe (G,G1,Ei,M,Me,La,S,Sb,Sn,Ri)<br/>           Hähnchenfilet mit Orangen-Ingwer-Soße (G,G1,M,Me,La,Sn) dazu Basmatireis<br/>           Salat (Sb,Sn,S,M,Me,La,G,G1,Ei)<br/>           Dessert (G,G1,M,Me,La,Ei,Sf,Sb,2)</p>   | <p>Tagessuppe (G,G1,Ei,M,Me,La,S,Sb,Sn,Ri)<br/>           Couscous Tajine (G,G1)<br/>           Riesencouscous mit Gemüse dazu Veggie-Bällchen (G,G1,Ei,E,Sb)<br/>           Salat (Sb,Sn,S,M,Me,La,G,G1,Ei)<br/>           Dessert (G,G1,M,Me,La,Ei,Sf,Sb,2)</p> |  |

Änderungen vorbehalten!



Allergeninformationen liegen zur Einsicht in der Küche vor



vom 02. Dezember 2024 bis 06. Dezember 2024

Menü 1

Menü 2 = vegetarisch

Menü 3

|  |  |   |
|--|--|---|
| <p><b>Mo</b> Backerbsensuppe (G,G1,Ei,M,Me,La,S,Sb,Sn,Ri)<br/>Currywurst vom Schwein in pikanter Ketchupsoße (Schw, Sn) mit Wellenschnittpommes (G,G1,M,Me,La,Ei,S,Sn,Sb,Se)<br/>Salat (Sb,Sn,S,M,Me,La,G,G1,Ei)<br/>Dessert (G,G1,M,Me,La,Ei,Sf,Sb,2)</p> | <p>Backerbsensuppe (G,G1,Ei,M,Me,La,S,Sb,Sn,Ri)<br/>Pfannkuchen mit verschiedenen süßen Füllungen (G,G1,G5,Ei,M,Me,La,E,Sf,Sb,Sf2)<br/>Salat (Sb,Sn,S,M,Me,La,G,G1,Ei)<br/>Dessert (G,G1,M,Me,La,Ei,Sf,Sb,2)</p> | <p>Backerbsensuppe (G,G1,Ei,M,Me,La,S,Sb,Sn,Ri)<br/>Pfannkuchen (G,G1,Ei,M,Me,La) mit Gemüsefüllung (G,M,Me,La,Ei,S,Sn)<br/>Salat (Sb,Sn,S,M,Me,La,G,G1,Ei)<br/>Dessert (G,G1,M,Me,La,Ei,Sf,Sb,2)</p> |
| <p><b>Di</b> Brokkolicremesuppe (G,G1,Ei,M,Me,La,S)<br/>Steinofnpizza "Tomate-Mozzarella" (G,G1,M,Me,La,S,Sn)<br/>Salat (Sb,Sn,S,M,Me,La,G,G1,Ei)<br/>Dessert (G,G1,M,Me,La,Ei,Sf,Sb,2)</p>  | <p>Brokkolicremesuppe (G,G1,Ei,M,Me,La,S)<br/>Spätzle-Gemüse-Pfanne mit Pilzen (G,G1,M,Me,La,Ei,S,Sb)<br/>Salat (Sb,Sn,S,M,Me,La,G,G1,Ei)<br/>Dessert (G,G1,M,Me,La,Ei,Sf,Sb,2)</p>                              |   |
| <p>Buffet</p>  | <p>Buffet</p>  | <p>Buffet</p>   |
| <p><b>Fr</b> Tagessuppe (G,G1,Ei,M,Me,La,S,Sb,Sn,Ri)<br/>Chili con Carne (vom Rind und Schwein) (G,G1,S,Ri,Schw) mit Reis oder Weizenbaguette (G,G1,G3,Se)<br/>Salat (Sb,Sn,S,M,Me,La,G,G1,Ei)<br/>Dessert (G,G1,M,Me,La,Ei,Sf,Sb,2)</p>                   | <p>Tagessuppe (G,G1,Ei,M,Me,La,S,Sb,Sn,Ri)<br/>Gemüse-Lasagne á la Italia (G,G1,M,Me,La,Ei)<br/>Salat (Sb,Sn,S,M,Me,La,G,G1,Ei)<br/>Dessert (G,G1,M,Me,La,Ei,Sf,Sb,2)</p>  |   |

Änderungen vorbehalten!





vom 09. Dezember 2024 bis 13. Dezember 2024

Menü 1

Menü 2 = vegetarisch

Menü 3

|           |  |   |   |
|-----------|--|---|---|
| <b>Mo</b> | <p>Flädlesuppe (G,G1,Ei,M,Me,La,S,Sb,Sn,Ri)<br/> Nürnberger Rostbratwürste (Schw)<br/> mit Kartoffelpüree (G,M,Me,La,S,Ei)<br/> und Gemüse (G,M,Me,La,Ei,S,Sn)<br/> oder Rotkraut (Sd) dazu<br/> Bratensoße (Ei,G,G1,G3,Sn,S,Sb,M,Me,La)<br/> Salat/Dessert (G,G1,M,Me,La,Ei,Sf,Sb,Sn,S,2)</p> | <p>Flädlesuppe (G,G1,Ei,M,Me,La,S,Sb,Sn,Ri)<br/> Mini-Karotten-Ecken (G,G1,G3,M,Me,La)<br/> mit Gemüserais<br/> und Kräuterdip (G,M,Me,La,Ei,S)<br/> Salat/Dessert (G,G1,M,Me,La,Ei,Sf,Sb,Sn,S,2)</p>           |   |
| <b>Di</b> | <p>Kürbiscremesuppe (G,Ei,M,Me,La,S,Sf)<br/> Hähnchengyros (Ge,S) mit<br/> Pita Brötchen (G,G1,Ei,M,Me,La,Sb,Se,Sf)<br/> und Tzatziki (G,M,Me,La,Ei,S)<br/> Salat (Sb,Sn,S,M,Me,La,G,G1,Ei)<br/> Dessert (G,G1,M,Me,La,Ei,Sf,Sb,2)</p>   | <p>Kürbiscremesuppe (G,Ei,M,Me,La,S,Sf)<br/> Rigatoni (G,G1,Ei) mit<br/> Curry-Ketchup-Soße (Sn)<br/> Salat (Sb,Sn,S,M,Me,La,G,G1,Ei)<br/> Dessert (G,G1,M,Me,La,Ei,Sf,Sb,2)</p>                                |   |
| <b>Do</b> | <p>Tomatensuppe (G,G1,Ei,M,Me,La,S,Sn,Sb)<br/> Schwäbische Käsespätzle<br/> (G,G1,Ei,M,Me,La) wahlweise mit<br/> vegetarischer brauner Soße (G,Ei,S)<br/> Salat (Sb,Sn,S,M,Me,La,G,G1,Ei)<br/> Dessert (G,G1,M,Me,La,Ei,Sf,Sb,2)</p>   | <p>Tomatensuppe (G,G1,Ei,M,Me,La,S,Sn,Sb)<br/> Dampfnudeln (G,G1,Ei,M,Me,La)<br/> mit Vanillesoße (G,M,Me,La,Ei,Sb,Sf)<br/> Salat (Sb,Sn,S,M,Me,La,G,G1,Ei)<br/> Dessert (G,G1,M,Me,La,Ei,Sf,Sb,2)</p>          | <p>Tomatensuppe (G,G1,Ei,M,Me,La,S,Sn,Sb)<br/> Grünkernküchle mit Tomaten und<br/> Käse überbacken (G,G1,Ei,M,Me,La,S)<br/> dazu Wedges (G,G1)<br/> und Kräuterdip (G,M,Me,La,Ei,S)<br/> Salat (Sb,Sn,S,M,Me,La,G,G1,Ei)<br/> Dessert (G,G1,M,Me,La,Ei,Sf,Sb,2)</p> |
| <b>Fr</b> | <p>Tagessuppe (G,G1,Ei,M,Me,La,S,Sb,Sn,Ri)<br/> Thunfisch-Pizza<br/> (G,G1,Fi,M,Me,La,Ei,S,Sn)<br/> Salat (Sb,Sn,S,M,Me,La,G,G1,Ei)<br/> Dessert (G,G1,M,Me,La,Ei,Sf,Sb,2)</p>   | <p>Tagessuppe (G,G1,Ei,M,Me,La,S,Sb,Sn,Ri)<br/> Semmelknödel<br/> (G,G1,Ei,M,Me,La,S)<br/> mit Pilzrahmsoße (G,M,Me,La,Ei,S,Sn)<br/> Salat (Sb,Sn,S,M,Me,La,G,G1,Ei)<br/> Dessert (G,G1,M,Me,La,Ei,Sf,Sb,2)</p> |   |

Änderungen vorbehalten!





vom 16. Dezember 2024 bis 20. Dezember 2024

Menü 1

Menü 2 = vegetarisch

Menü 3

|    |  |   |                         |
|----|--|---|-------------------------|
| Mo | <p>Sternchensuppe (G,G1,Ei,M,Me,La,S,Sb,Sn,Ri)<br/>         Linsen (S) mit Spätzle (G,G1,Ei)<br/>         und Saitenwürstchen (Schw)</p> <p>Salat (Sb,Sn,S,M,Me,La,G,G1,Ei)<br/>         Dessert (G,G1,M,Me,La,Ei,Sf,Sb,2)</p>   | <p>Sternchensuppe (G,G1,Ei,M,Me,La,S,Sb,Sn,Ri)<br/>         Spinat (M,Me,La) mit<br/>         Salzkartoffeln<br/>         und Rührei (Ei,M,Me,La)</p> <p>Salat (Sb,Sn,S,M,Me,La,G,G1,Ei)<br/>         Dessert (G,G1,M,Me,La,Ei,Sf,Sb,2)</p>   |                         |
| Di | <p>Grünkernsuppe (G,G1,Ei,M,Me,La,S,Sb,Sn,Ri)<br/>         Hähnchen-Knusper-Schnitzel<br/>         (G,G1,G3,M,Me,La,Sf,S,Sn,Ge) mit<br/>         Kroketten (Ei,M,Me,La) und<br/>         Gemüse (G,M,Me,La,Ei,S,Sn) dazu<br/>         Geflügelbratensoße (G,M,Me,La,Ei,S,Sn)<br/>         Salat/Dessert (G,G1,M,Me,La,Ei,Sf,Sb,Sn,S,2)</p> | <p>Grünkernsuppe (G,G1,Ei,M,Me,La,S,Sb,Sn,Ri)<br/>         Vegetarische Frühlingsrolle (groß)<br/>         (G,G1,Ei,M,Me,La,Sb,S,Sn,E)<br/>         mit Reis und<br/>         Asia-Soße "süß-Sauer" (Sb)<br/>         Salat/Dessert (G,G1,M,Me,La,Ei,Sf,Sb,Sn,S,2)</p>              |                         |
| Do | <p>Eierstichsuppe (G,G1,Ei,M,Me,La,S,Sb,Sn,Ri)<br/>         Rindergulasch (G,G1,M,Me,La,S)<br/>         mit Reis oder Nudeln (G,G1,Ei)</p> <p>Salat (Sb,Sn,S,M,Me,La,G,G1,Ei)<br/>         Dessert (G,G1,M,Me,La,Ei,Sf,Sb,2)</p>   | <p>Eierstichsuppe (G,G1,Ei,M,Me,La,S,Sb,Sn,Ri)<br/>         Kartoffel-Frischkäsetasche (M,Me,La)<br/>         mit Gemüse (G,M,Me,La,Ei,S,Sn) und<br/>         Kräuterdip (G,M,Me,La,Ei,S)</p> <p>Salat (Sb,Sn,S,M,Me,La,G,G1,Ei)<br/>         Dessert (G,G1,M,Me,La,Ei,Sf,Sb,2)</p> |                         |
| Fr | <p>Nachmittags frei</p>  | <p>Nachmittags frei</p>   | <p>Nachmittags frei</p> |

Änderungen vorbehalten!



Allergeninformationen liegen zur Einsicht in der Küche vor